

暢遊新加坡，順道玩盡馬來西亞新山各大主題樂園

Legoland樂園 / Legoland水上樂園 / Puteri Harbour - Hello Kitty Town /

Thomas Town / Angry Birds Activity Park

成人
(HK\$ 起)

小童及長者
(HK\$ 起)

各大主題樂園門票 + 樂園接送*組合:

Legoland水上樂園一日門票 + 新加坡摩天觀景輪來回樂園巴士接送	\$460	\$400
Legoland樂園一日門票 + 新加坡摩天觀景輪來回樂園巴士接送	\$495	\$430
Legoland樂園 + 水上樂園一日門票 + 新加坡摩天觀景輪來回樂園巴士接送	\$590	\$525
Hello Kitty Town + Thomas Town一日門票 + 新加坡摩天觀景輪來回樂園巴士接送	\$475	\$475

各大主題樂園門票(大小同價)

Hello Kitty Town一日門票

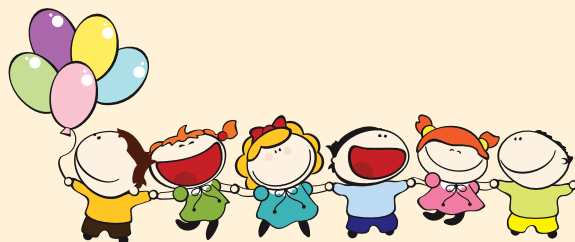
HK\$190起

Thomas Town一日門票

HK\$190起

Angry Bird Activity Park一日門票

HK\$210起



旅遊巴士時間表

新加坡摩天觀景輪 往 Legoland	平日 0830 0900 0930 1030 週末 0830 0900 0930 1030 1130	新加坡摩天觀景輪 往 Puteri Harbour	1430
Legoland 往 新加坡摩天觀景輪	平日 1615 1715 1815 1845 週末 1615 1715 1815 1845 1915 1945	Puteri Harbour 往 新加坡摩天觀景輪	1600 1700 1800 1830
新加坡摩天觀景輪 往 Angry Bird	09:30	本公司另可代訂私家車接送服務，歡迎查詢。	
Angry Bird 往 新加坡摩天觀景輪	17:00		

* 顧客需自行前往新加坡上落車集合點(新加坡摩天觀景輪)

[條款及細則]

- 小童門票為3-11歲，長者門票為60歲或以上
- 0-2歲小童不佔座位者，免費入場及旅遊巴士接送 (如需佔座另加HKD130)
- 顧客需於下單時決定前往樂園日子及乘搭旅遊巴士班次之時間，並提供護照姓名、號碼、到期日、國籍以及出生日期
- 需預先付費才下單，預訂一經確認均不可更改或退
- 各樂園開放時間請參考樂園季節性日曆表
- 旅遊巴士時間表只作參考，以官方最後公佈為準
- 以上資料只供參考，如有變更，恕不另行通知